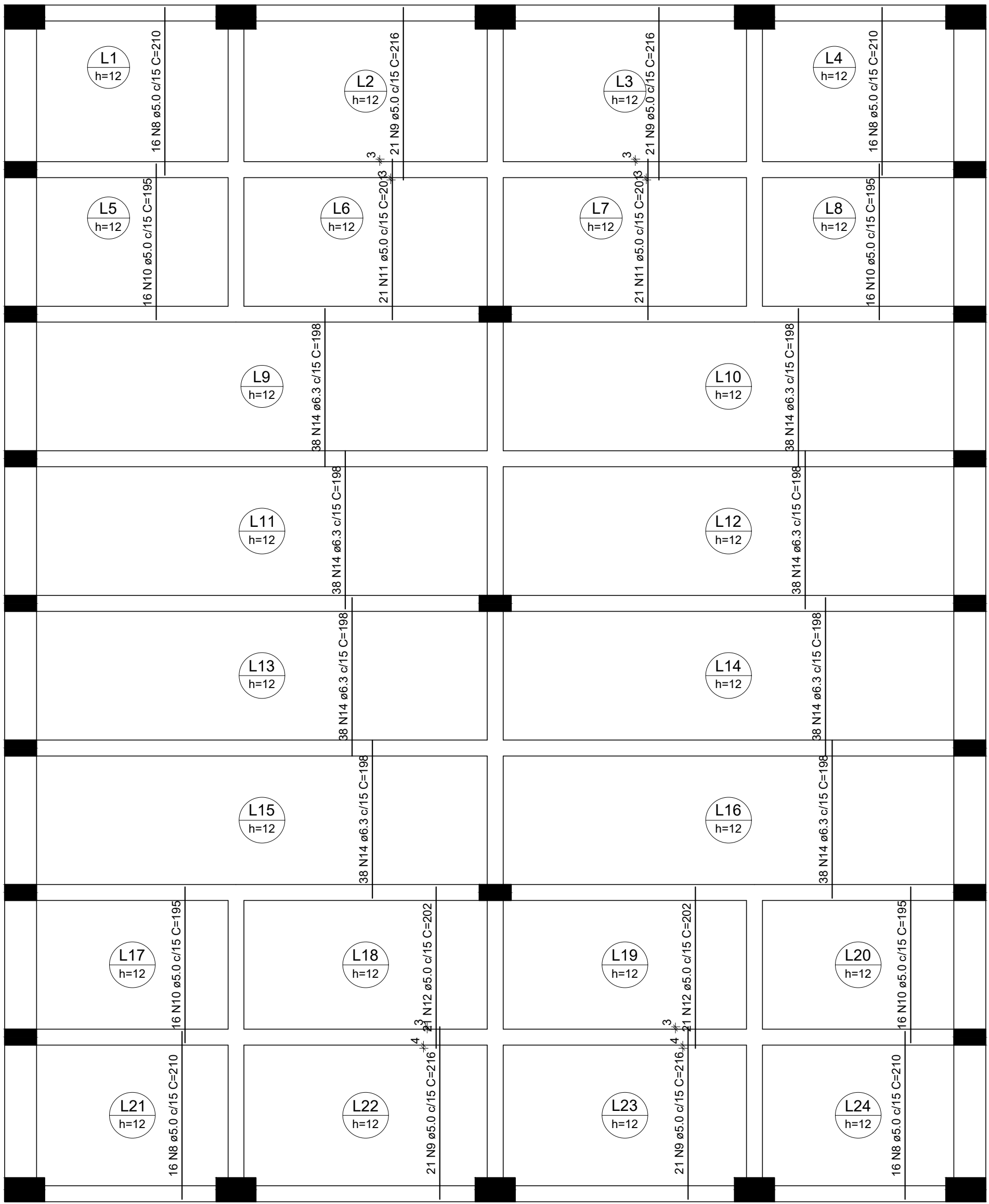


Armação positiva das lajes do pavimento PÁTIO DE VEÍCULOS (Eixo X) escala 1:50

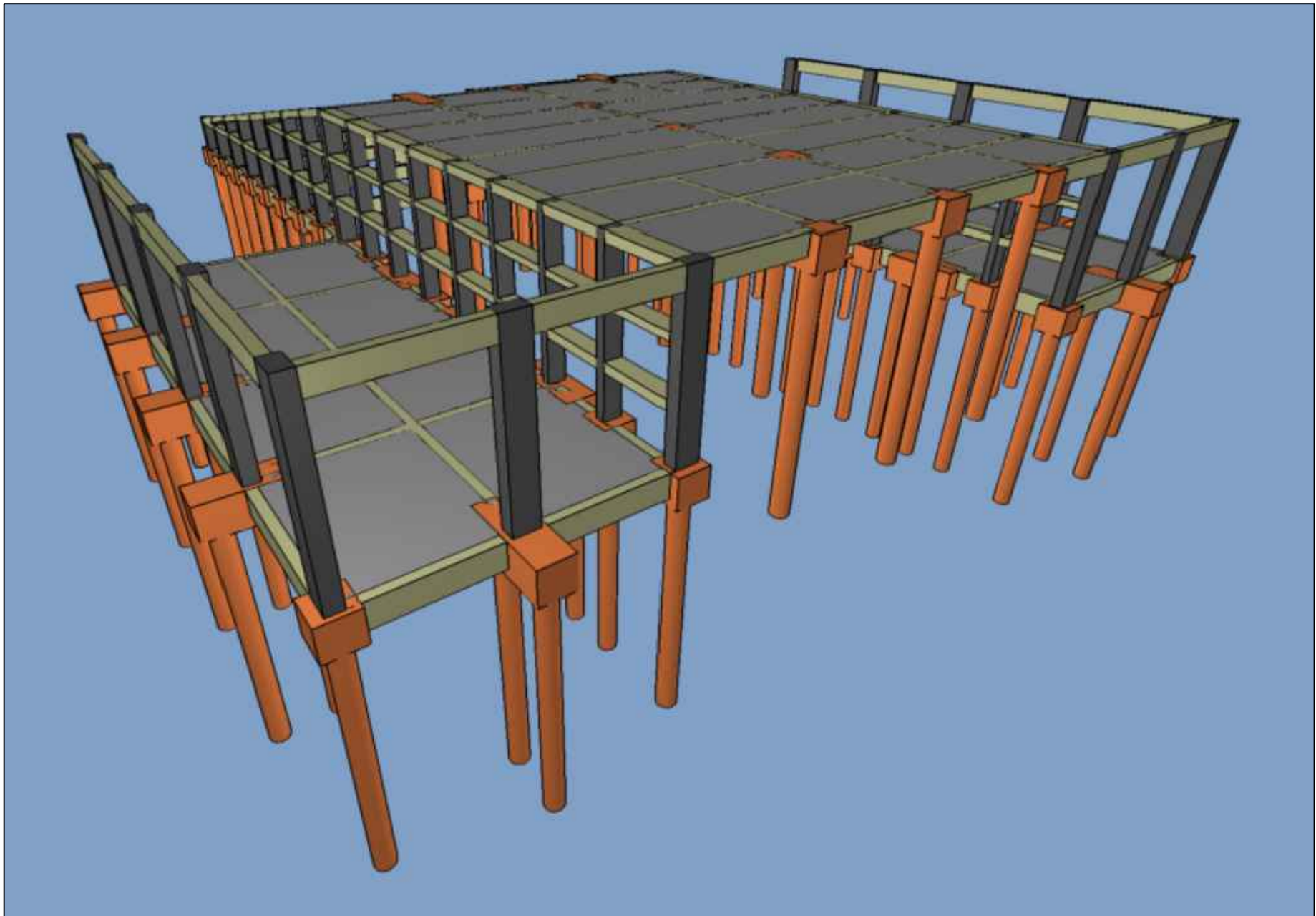
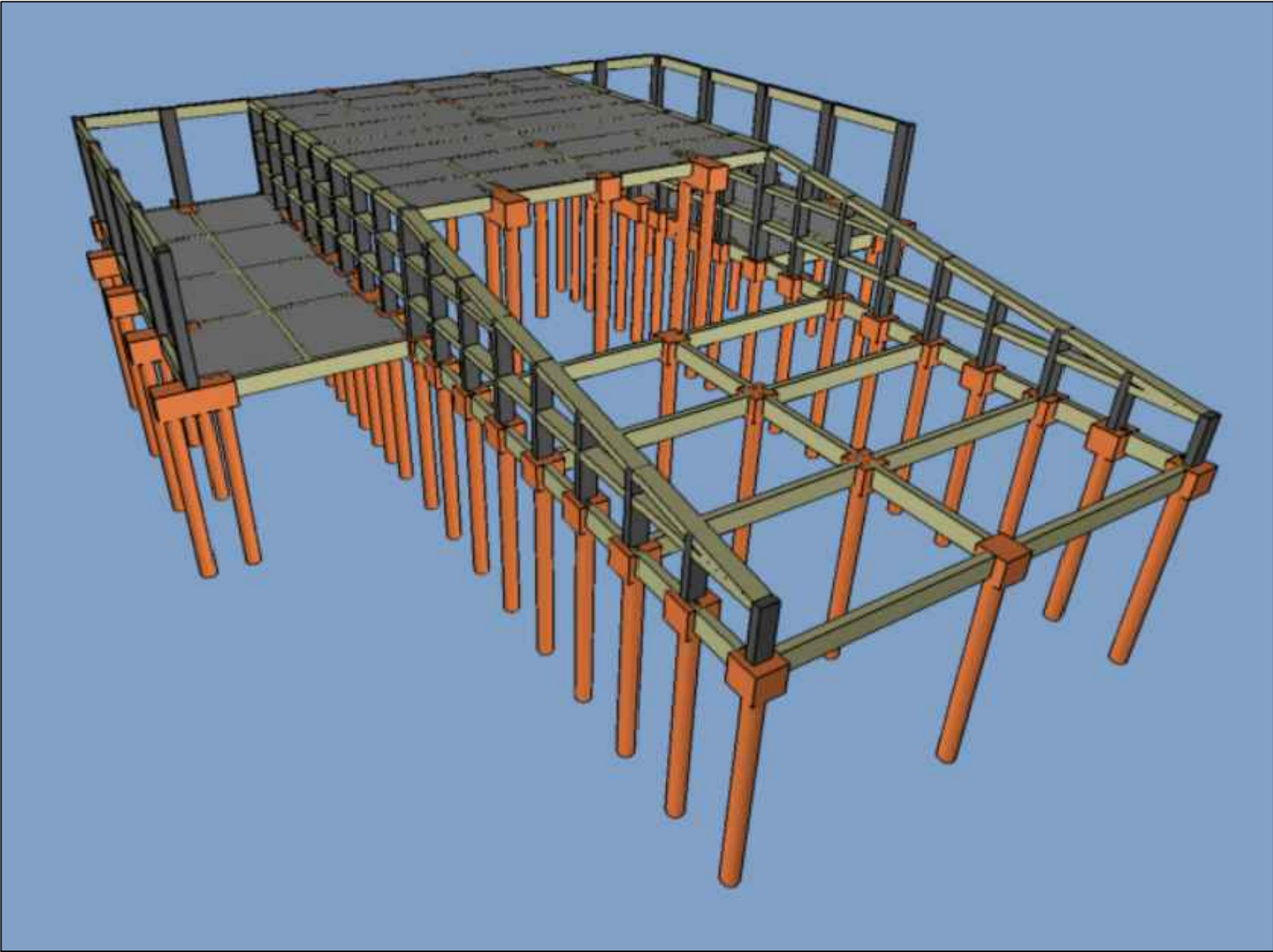


Armação positiva das lajes do pavimento PÁTIO DE VEÍCULOS (Eixo Y) escala 1:50

RELAÇÃO DO AÇO					
Positivos X			Positivos Y		
AÇO	N	DIAM (mm)	QUANT	C.UNIT (cm)	C.TOTAL (cm)
CA60	1	5.0	24	268	6432
	2	5.0	24	339	8136
	3	5.0	44	284	12496
	4	5.0	44	355	15620
	5	5.0	48	588	28224
	6	5.0	24	272	6528
	7	5.0	24	343	8232
	8	5.0	64	210	13440
	9	5.0	84	216	18144
	10	5.0	64	195	12480
	11	5.0	42	201	8442
	12	5.0	42	202	8484
	13	6.3	44	588	25872
	14	6.3	304	198	60192

RESUMO DO AÇO				
AÇO	DIAM (mm)	C.TOTAL (m)	QUANT + 10% (Barras)	PESO + 10% (kg)
CA50	6.3	860.6	79	231.7
CA60	5.0	1466.6	135	248.7
PESO TOTAL (kg)				
CA50		231.7		
CA60		248.7		

Volume de concreto (C-25) = 17.50 m³
Área de forma = 145.84 m²



PREFEITURA MUNICIPAL DE LAJINHA

Obra:			
Construção de estação para transbordo de resíduos sólidos do Município de Lajinha/MG;			
Responsável Técnico:		ART. VINCULADA:	
LUCAS HENRIQUE S. PAIVA - CREA-MG: 226.732/D		MG20253818537	
Proprietário:		CONVÊNIO:	
PREFEITURA MUNICIPAL DE LAJINHA/MG		Desenho: Lucas Henrique da Silva Paiva	
Endereço:		Folha:	
Rodovia MG-108 - Coordenadas Geográficas: 20°12'12.5"S 41°42'43.6"W		11	
Discriminação:		de: 11	
ESTRUTURAL EXECUTIVO			
Data:	MÊS 03/2025	Escala:	Indicada
Área:	360,00m²	Conferência:	LUCAS PAIVA